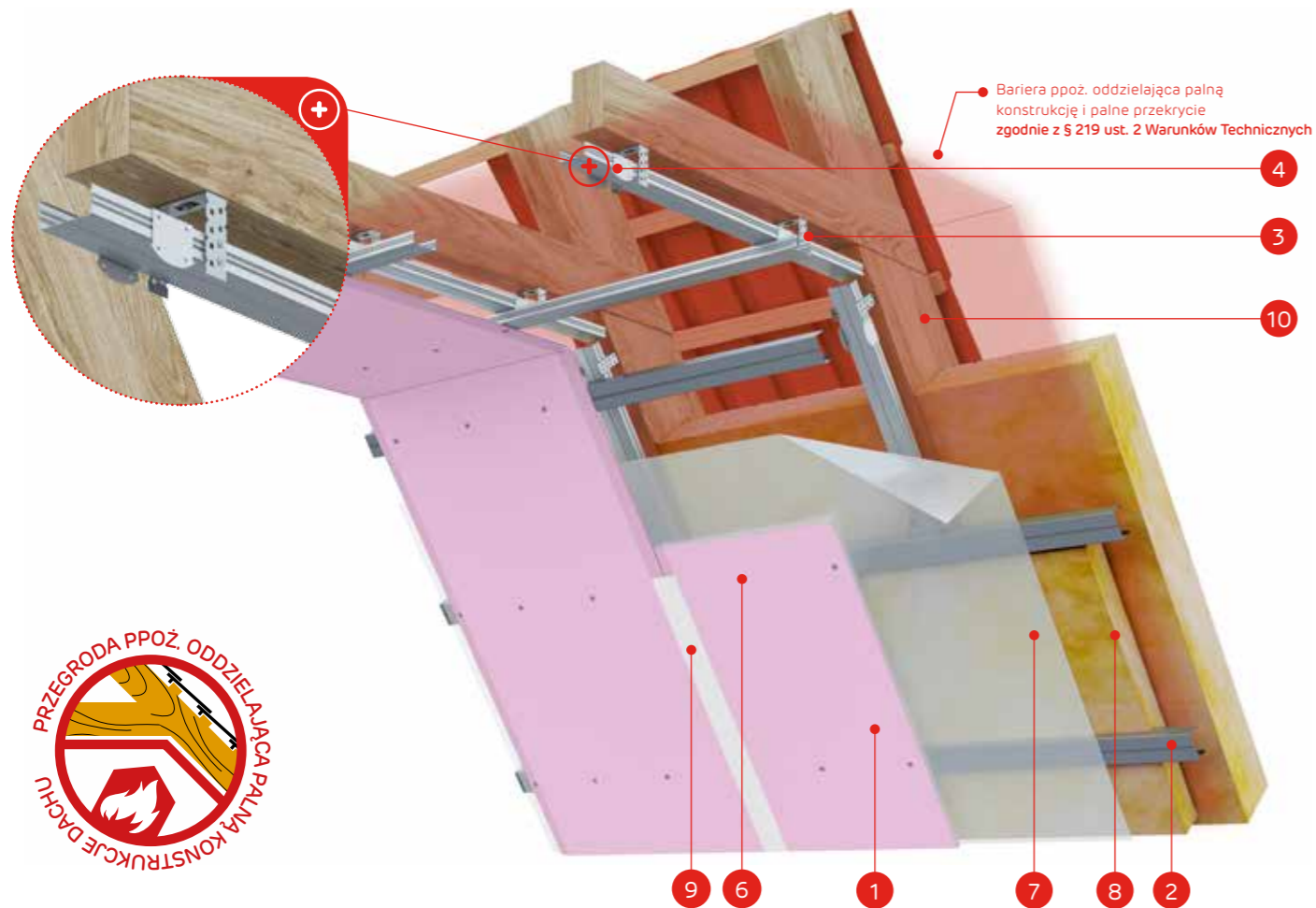


nida Poddasze

Klasa odporności ogniowej:
(R)EI15
(R)EI20Współczynnik przenikania ciepła U:
0,15 W/m²KIzolacyjność akustyczna LpA:
40 dBCiężar 1m² zabudowy:
11,0-18,0 kgNumer dokumentu związanego:
ITB 01060/18/R129NZP/Z
EN 13964:2014-05Deklaracja Właściwości Użytkowych:
DoP/Loft System/0068/15.11.2016

SYSTEMY:

ES/DK/CD60/12,5/HYDRO

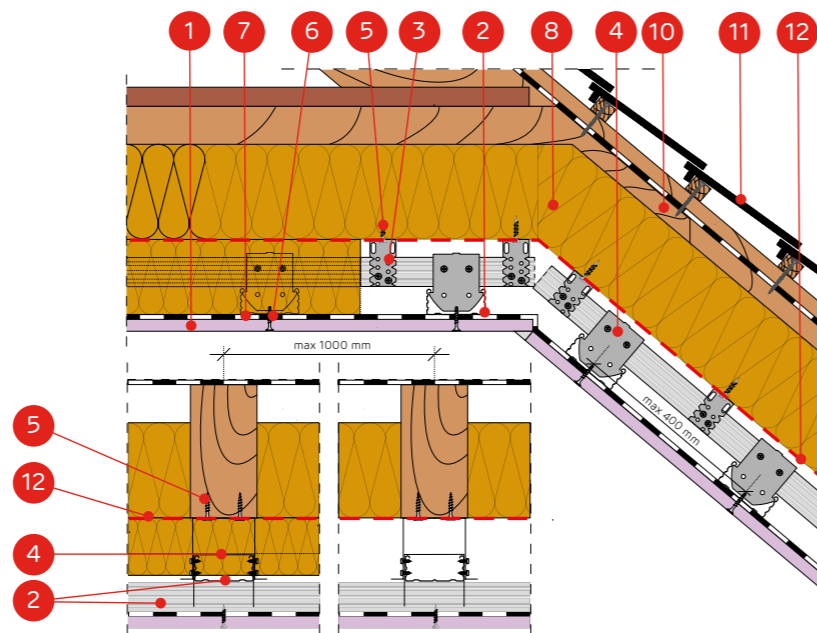


Bariera ppoż. oddzielająca palną konstrukcję i palne przekrycie zgodnie z § 219 ust. 2 Warunków Technicznych



MATERIAŁY:

1. Płyta gipsowo-kartonowa Nida
2. Profil Nida CD60 (główny i nośny)
3. Element do mocowania Nida ES60
4. Łącznik krzyżowy Nida LK60
5. Wkręty do drewna Nida 3,5 x 35 mm
6. Blachowkręty Nida
7. Paroizolacja
8. Materiał izolacyjny wełna mineralna
9. Spoina pomiędzy płytami g-k wykonana z masy gipsowej Nida Start z taśmą zbrojącą Nida + Nida Finish
10. Konstrukcja więźby dachowej
11. Przekrycie dachu (dachówki, łaty, kontrłaty)
12. Bariera ppoż. oddzielająca palną konstrukcję i palne przekrycie



SYSTEM ZABUDOWY PODDASZY NA PROFILACH NIDA CD60 W UKŁADZIE KRZYŻOWYM I ELEMENTACH DO MOCOWANIA NIDA ES60

PARAMETRY TECHNICZNE

Nazwa systemu Nida Poddasze	Posycie płytami gipsowymi			Konstrukcja nośna			Materiał izolacyjny			Współczynnik przenikania ciepła ^{1) U}	Izolacyjność akustyczna ^{5) LpA [dB]}	Minimalna wysokość podwieszenia [mm]	Ciężar zabudowy ^{2) 1 m²} [kg]	Klasa odporności ogniowej ³⁾ [min]	System specjalny
	Nida	Grubość [mm]	Oznaczenie wg normy	Max rozstaw łączników ES60 [mm]	Rozstaw profili głównych CD60 [mm]	Rozstaw profili nośnych CD60 [mm]	Wełna mineralna	Grubość [mm]	Gęstość [kg/m³]						
ES/DK/CD60/12,5/Expert	Expert	12,5	A	1000	1000	400	szklana / skalna	opcja	opcja	0,15	40	73	11,0	-	-
ES/DK/CD60/12,5/Woda ⁴⁾	Woda	12,5	H2	1000	1000	400	szklana / skalna	opcja	opcja	0,15	40	73	11,0	-	-
ES/DK/CD60/12,5/Ogień+	Ogień Plus	12,5	DF	1000	1000	400	skalna	50	38	0,15	40	73	13,0	(R)EI15	-
ES/DK/CD60/12,5/WodaOgień+	Woda Ogień Plus	12,5	DFH2	1000	1000	400	skalna	50	38	0,15	40	73	13,0	(R)EI15	-
ES/DK/CD60/12,5/Twarda	Twarda	12,5	DEFH1R	1000	1000	400	skalna	50	38	0,15	40	73	15,0	(R)EI15	●
ES/DK/CD60/12,5/Hydro	Hydro	12,5	GMFH1I	1000	1000	400	skalna	50	38	0,15	40	73	13,0	(R)EI15	●
ES/DK/CD60/15/Ogień+	Ogień Plus	15,0	DF	1000	1000	400	skalna	50	38	0,15	40	75	16,0	(R)EI20	-
ES/DK/CD60/15/Twarda	Twarda	15,0	DEFH1R	1000	1000	400	skalna	50	38	0,15	40	75	18,0	(R)EI20	●
ES/DK/CD60/15/Hydro	Hydro	15,0	GMFH1I	1000	1000	400	skalna	50	38	0,15	40	75	16,0	(R)EI20	●

¹⁾ Współczynnik przenikania ciepła dla wełny mineralnej o gr. 250 mm i gęstości ok. 40 kg/m³ (spełnia wymagania WT 2021, U_{c(max)}=0,15 [W/m²K]).²⁾ Ciężar nie uwzględnia masy materiału izolacyjnego.³⁾ Klasyfikacja ogniowa ITB 01060/18/R129NZP/Z.⁴⁾ W pomieszczeniach o wilgotności względnej powietrza do 85% w sekcjach narożnych na intensywne działanie wody zaleca się stosowanie płyt gipsowych z włóknami Nida Hydro (płaszczyzny poziome i pionowe w okolicach wanny, prysznic itp.).⁵⁾ Izolacyjność akustyczna od opadu deszczu zwykłego (40 mm/hr) dla kompletnego układu dachowego. Charakterystyka konfiguracji: wełna mineralna z włókien skalnych gr. 250 mm, gęstość około 40 kg/m³, standardowa dachówka ceramiczna, płyta gipsowo-kartonowa 2x12,5 mm.

ZUŻYCIE MATERIAŁÓW NA 1 M² ZABUDOWY PODDASZY W SYSTEMIE NIDA PODDASZE

Nazwa materiału	J.m.	Typ systemu Nida					
		ES/DK/CD60/12,5/Expert ⁶⁾	ES/DK/CD60/12,5/Ogień+ ⁷⁾	ES/DK/CD60/12,5/Twarda	ES/DK/CD60/12,5/Hydro	ES/DK/CD60/15/Ogień+	ES/DK/CD60/15/Twarda
Zużycie materiału na 1 m²							
Płyta Nida Expert 12,5 mm	m²	1,0	-	-	-	-	-
Płyta Nida Ogień Plus 12,5 mm	m²	-	1,0	-	-	-	-
Płyta Nida Twarda 12,5 mm	m²	-	-	1,0	-	-	-
Płyta Nida Hydro 12,5 mm	m²	-	-	-	1,0	-	-
Płyta Nida Ogień Plus 15,0 mm	m²	-	-	-	-	1,0	-
Płyta Nida Twarda 15,0 mm	m²	-	-	-	-	-	1,0
Płyta Nida Hydro 15,0 mm	m²	-	-	-	-	-	1,0
Profil Nida CD60	mb	3,8	3,8	3,8	3,8	3,8	3,8
Profil Nida UD27	mb	0,6	0,6	0,6	0,6	0,6	0,6
Element do mocowania Nida ES60	szt.	1,6	1,6	1,6	1,6	1,6	1,6
Łącznik wzdluzny Nida LW60	szt.	1,0	1,0	1,0	1,0	1,0	1,0
Łącznik krzyżowy Nida LK60	szt.	3,2	3,2	3,2	3,2	3,2	3,2
Kołek rozporowy Nida	szt.	0,6	0,6	0,6	0,6	0,6	0,6
Wkręty do drewna Nida 3,5x35 mm	szt.	3,2	3,2	3,2	3,2	3,2	3,2
Wkręty samowierzące FLAT HEAD 4,2x13 mm do blachy 1 mm	szt.	20,0	20,0	20,0	20,0	20,0	20,0
Blachowkręty Nida 3,5x25 mm	szt.	18,0	18,0	-	-	18,0	-
Blachowkręty Nida Twarda 4,2x38 mm	szt.	-	-	18,0	-	-	18,0
Blachowkręty Nida Hydro C5 3,5x25 mm	szt.	-	-	-	18,0	-	18,0
Taśma zbrojąca Nida	mb	1,4	1,4	1,4	1,4	1,4	1,4
Gips szpachlowy Nida Start	kg	0,3	0,3	-	-	0,3	-
Gips szpachlowy Nida Finish	kg	0,1	0,1	-	-	0,1	-
Gotowa masa szpachlowa Nida Hydromix ⁸⁾	kg	-	-	0,4	0,4	-	0,4
Paroizolacja ⁹⁾	m²	1,0	1,0	1,0	1,0	1,0	1,0
Wełna mineralna ⁹⁾	m²	1,0	1,0	1,0	1,0	1,0	1,0

⁶⁾ Alternatywnie stosować płyty SYNIA™ Expert, Nida Woda, SYNIA™ Woda.⁷⁾ Alternatywnie stosować płyty Nida Woda Ogień Plus.⁸⁾ W przypadku płyt gipsowo-kartonowych z włóknami Nida Twarda alternatywnie stosować gips szpachlowy Nida Max.⁹⁾ Zastosowanie wg wymagań.

Normy zużycia nie uwzględniają strat materiałowych.

Info Nida | 801 11 44 77
Pracujemy: pn.-pt. w godz. 8:00 – 16:00

www.siniat.pl

Wyszukiwarka systemów Nida
www.systemynida.plKalkulator systemów Nida
www.siniat.pl/kalkulatoryPIERWSZE NA RYNKU
SYSTEMY SUCHEJ
ZABUDOWY
OZNAKOWANE CEROZPORZĄDZENIE MINISTRA INFRASTRUKTURY z dnia 12 kwietnia 2002 r. w sprawie warunków technicznych, jakim powinny odpowiadać budynki i ich usytuowanie (Dz.U. 2019 poz. 1065).
System spełnia wymagania zawarte w § 219. ust. 2Odkryj nasz kanał
Siniat Nida